



DACO MEDICAL GROUP

REF. COMMERCIALE

- mail: commerciale@dacomedical.com
- cell: cell: 3917760193

COREA DAVIDE

CONSERVATIVA | RESTORATIVE

OFFICIAL CATALOGUE

2026

OFFERTA LISTINO SU ORDINE MINIMO € 100,00 + IVA



Partnership & Production



Dacomedical Group di Davide Corea
 Via Pisacane, 13
 20007 Cornaredo (MI)
 P.iva 07893680962
 Ref. Commerciale
 +39 391 776 01 93
commerciale@dacomedical.com

INDICE / Index

► CONSERVATIVA / RESTORATIVE

► COMPOSITI / COMPOSITES

- CreaFILL NHC pag. 2
- FILL Nano pag. 4
- CreaFILL MHC pag. 6
- FILL Dent pag. 8
- CreaFILL Flow pag. 10
- FILL Dent Flow pag. 11
- Ortho Flow pag. 12
- Ortho Flow Plus pag. 13
- CreaFILL Seal pag. 14
- FILL Dent Seal pag. 15
- FILL Stains pag. 16
- FILL Gingiva pag. 17
- CreaFILL Chemical Cure pag. 18
- Light Temp pag. 19

► MORDENZANTI E ADESIVI / ETCHANTS AND ADHESIVES

- CreaFILL Gel Etch Bio pag. 20
- FILL Etch pag. 21
- Over Etch pag. 22
- CreaFILL Bond pag. 23
- CreaFILL Bond Self-Etch pag. 23
- Basic Bond pag. 24
- Ultra One Bond pag. 24
- CreaFILL Desensitise pag. 25
- CreaFILL Repair Kit pag. 26
- CreaFILL Porcelain Etch pag. 27
- CreaFILL Ceramic Bond pag. 27

► CEMENTI / CEMENTS

- Dual Build Core pag. 28
- CreaFILL Build Core Plus pag. 29
- One Build Plus pag. 30
- CreaFILL MultiCem Impl pag. 31
- CreaFILL Blend pag. 32
- CreaFILL Temp N.E. Automix pag. 33
- CreaFILL Temp Crown Automix pag. 34
- CreaFILL Glass Foto L.C. pag. 35

► DIGHE ED ACCESSORI / DAMS AND ACCESSORIES

- Dabliu Dam pag. 36
- Elastic Dental Dam pag. 37
- Polish & Finish pag. 38
- Horicarbo pag. 38
- Dabliu Wedges pag. 39
- Optimatrix Sectional pag. 40
- PET Matrix pag. 40

► PERNI IN FIBRA / FIBER POSTS

- Dabliu Endo Post pag. 41
- Dabliu Conix Post pag. 42
- Dabliu Crown Post pag. 43
- Dabliu Short Post pag. 44

CREAFILL NHC - KIT

Composito nano ibrido fotopolimerizzabile a rilascio di fluoro per otturazioni

Light cured, nano - hybrid, release fluoride filling composite



Kit - 5 syringes € 200,00

9000310 CreaFILL NHC Kit - 5 syr.

APPLICATIONS

- Indicato per le classi III - IV - V su anteriori
Recommended for class III-IV-V of anterior teeth
- Indicato per le classi I - II - V su posteriori
Recommended for class I-II-V of posterior teeth
- Restauri diretti per anteriori e posteriori
Direct anterior and posterior restorations
- Ricostruzioni di monconi e cuspidi
Core build-up
- Splintaggi
Slinting
- Inlay, onlay e faccette
Inlay, onlay and veneers

CHARACTERISTICS

- Percentuale di riempitivo in peso di ~74%, con materiale inorganico di dimensioni a partire da 7 nm
Filler percentage by weight of ~74%, with inorganic material of size starting from 7 nm
- Elevata resistenza alla compressione
High compressive strenght
- Radiopaco
Radiopaque
- Scala vita
Vita shade

ADVANTAGES

- Rilascio di fluoro
Fluoride release
- Eccellente chiusura marginale
Excellent marginal closure
- Effetto camaleonte
Chameleon effect
- Compatibile con spatola in acciaio inox
Compatible with stainless steel spatula
- Perfetta adesione
Perfect adhesion

PACKAGING

Kit 5 syringes

- 4,5 g x 5 syringes CreaFILL NHC
DENTIN:
A1-A2-A3-A3,5-B2
- 4 g x 1 syringe CreaFILL Gel Etch Bio
- 7 ml x 1 bottle CreaFILL Bond
- Tips
- IFU

CREAFILL NHC - REFILL

Composito nano ibrido fotopolimerizzabile a rilascio di fluoro per otturazioni

Light cured, nano - hybrid, release fluoride filling composite



Syringes - 4,5 g € 40,00

9000277	CreaFILL NHC Syr. - A1	9000295	CreaFILL NHC Syr. - OA2
9000278	CreaFILL NHC Syr. - A2	9000296	CreaFILL NHC Syr. - OA3
9000279	CreaFILL NHC Syr. - A3	9000297	CreaFILL NHC Syr. - OA3.5
9000280	CreaFILL NHC Syr. - A3.5	9000299	CreaFILL NHC Syr. - UO
9000281	CreaFILL NHC Syr. - A4		
		9000301	CreaFILL NHC Syr. - DT
9000282	CreaFILL NHC Syr. - B1	9000302	CreaFILL NHC Syr. - CT
9000283	CreaFILL NHC Syr. - B2	9000303	CreaFILL NHC Syr. - NT
9000284	CreaFILL NHC Syr. - B3		
9000285	CreaFILL NHC Syr. - B4	9000305	CreaFILL NHC Syr. - IB
		9000306	CreaFILL NHC Syr. - IU
9000286	CreaFILL NHC Syr. - C1	9000307	CreaFILL NHC Syr. - IY
9000287	CreaFILL NHC Syr. - C2		
9000288	CreaFILL NHC Syr. - C3	9000344	CreaFILL NHC Syr. - BW
9000289	CreaFILL NHC Syr. - C4		
9000290	CreaFILL NHC Syr. - D2		
9000291	CreaFILL NHC Syr. - D3		
9000292	CreaFILL NHC Syr. - D4		
9000293	CreaFILL NHC Syr. - I		

PACKAGING

Refill - Syringe € 40,00

- 4,5 g x 1 syringe

Compules € 60,00

- 0,20 g x 20 compules

DENTIN:

A1-A2-A3-A3.5-A4

B1-B2-B3-B4

C1-C2-C3-C4

D2-D3-D4

OPAQUE:

OA2-OA3-OA3,5-OU

TRANSPARENT:

CT-DT-NT (CLEAR - DARK - NATURAL)

INCISAL:

I-IB-IU-IY (TRANSPARENT- BROWN - UNIVERSAL - YELLOW)

BLEACHING:

BW (BLEACHING WHITE)

FILL NANO - KIT

Composito nano ibrido fotopolimerizzabile per otturazioni

Light cured, nano - hybrid filling composite



Kit - 5 syringes € 239,00

0002134 FILL Nano Kit - 5 syr.

APPLICATIONS

- Indicato per le classi III - IV - V su anteriori
Recommended for class III-IV-V of anterior teeth
- Indicato per le classi I - II - V su posteriori
Recommended for class I-II-V of posterior teeth
- Restauri diretti per anteriori e posteriori
Direct anterior and posterior restorations
- Ricostruzioni di monconi e cuspidi
Core build-up
- Splintaggi
Splinting
- Inlay, onlay e faccette
Inlay, onlay and veneers

CHARACTERISTICS

- Percentuale di riempitivo in peso di ~76%, con materiale inorganico di dimensione media di 12 nm
Filler percentage by weight of ~76%, with inorganic material of average size of 12 nm
- Elevata resistenza alla compressione
High compressive strength
- Radiopaco
Radiopaque
- Scala vita
Vita shade

ADVANTAGES

- Eccellente chiusura marginale
Excellent marginal closure
- Effetto camaleonte
Chameleon effect
- Compatibile con spatola in acciaio inox
Compatible with stainless steel spatula
- Perfetta adesione
Perfect adhesion

PACKAGING

Kit 5 syringes

- 4 g x 5 syringes FILL Nano
- **DENTIN:**
A1-A2-A3-A3,5-B2
- 3 ml x 1 syringe FILL Etch
- 5 ml x 1 bottle Basic Bond
- Tips and brushes
- IFU

FILL NANO - REFILL & COMPULES

Composito nano ibrido fotopolimerizzabile per otturazioni

Light cured, nano - hybrid filling composite



Syringes - 4,5 g € 42,00

0002101	FILL Nano Syr. - A1
0002102	FILL Nano Syr. - A2
0002103	FILL Nano Syr. - A3
0002104	FILL Nano Syr. - A3.5
0002105	FILL Nano Syr. - B1
0002106	FILL Nano Syr. - B2
0002107	FILL Nano Syr. - C1
0002108	FILL Nano Syr. - A20
0002109	FILL Nano Syr. - A30
0002110	FILL Nano Syr. - BL

Compules - 20 x 0,20 g € 52,00

0002121	FILL Nano Cps. - A1
0002122	FILL Nano Cps. - A2
0002123	FILL Nano Cps. - A3
0002124	FILL Nano Cps. - A3.5
0002125	FILL Nano Cps. - B1
0002126	FILL Nano Cps. - B2
0002127	FILL Nano Cps. - C1
0002128	FILL Nano Cps. - A20
0002129	FILL Nano Cps. - A30
0002130	FILL Nano Cps. - BL



Compules Dispenser € 46,00

M3090	Compules Dispenser
-------	--------------------

PACKAGING

Refill - Syringe

- 4 g x 1 syringe

Compules

- 0,25 g x 20 compules

DENTIN:

A1-A2-A3-A3.5

B1-B2

C1

OPAQUE:

A20-A30

BLEACHING:

BL

CREAFILL MHC - KIT

Composito micro ibrido nanocaricato fotopolimerizzabile

Light-cured, micro-hybrid, nano filled composite



Kit - 5 syringes € 180,00

9000394

CreaFILL MHC Kit - 5 syr.

APPLICATIONS

- Indicato per le classi III - IV - V su anteriori
Recommended for class III-IV-V of anterior teeth
- Indicato per le classi I - II - V su posteriori
Recommended for class I-II-V of posterior teeth
- Restauri diretti per anteriori e posteriori
Direct anterior and posterior restorations
- Ricostruzioni di monconi e cuspidi
Core build-up
- Splintaggi
Splinting
- Inlay, onlay e faccette
Inlay, onlay and veneers

CHARACTERISTICS

- Percentuale di riempitivo in peso di ~76%, con materiale inorganico di dimensione compresa fra 16 e 40 nm
Filler percentage by weight of ~76%, with inorganic material of size between 16 and 40 nm
- Bassa contrazione da polimerizzazione
Low polymerization shrinkage
- Elevata resistenza alla compressione
High compressive strength
- Radiopaco
Radiopaque
- Scala vita
Vita shade

ADVANTAGES

- Eccellente chiusura marginale
Excellent marginal closure
- Effetto camaleonte
Chameleon effect
- Compatibile con spatola in acciaio inox
Compatible with stainless steel spatula

PACKAGING

Kit 5 syringes

- 4,5 g x 5 syringes CreaFILL MHC
DENTIN:
A1-A2-A3-A3,5-B2
- 4 g x 1 syringe CreaFILL Gel Etch Bio
- 7 ml x 1 bottle CreaFILL Bond
- Tips
- IFU

CREAFILL MHC - REFILL

Composito micro ibrido nanocaricato fotopolimerizzabile

Light-cured, micro-hybrid, nano filled composite



Syringes - 4,5 g € 38,00

9000349	CreaFILL MHC Syr. - A1	9000365	CreaFILL MHC Syr. - I
9000350	CreaFILL MHC Syr. - A2	9000366	CreaFILL MHC Syr. - O
9000351	CreaFILL MHC Syr. - A3	9000367	CreaFILL MHC Syr. - OA2
9000352	CreaFILL MHC Syr. - A3.5	9000368	CreaFILL MHC Syr. - OA3
9000353	CreaFILL MHC Syr. - A4	9000369	CreaFILL MHC Syr. - OA3.5
9000354	CreaFILL MHC Syr. - B1	9000370	CreaFILL MHC Syr. - OA4
9000355	CreaFILL MHC Syr. - B2		
9000356	CreaFILL MHC Syr. - B3		
9000357	CreaFILL MHC Syr. - B4		
9000358	CreaFILL MHC Syr. - C1		
9000359	CreaFILL MHC Syr. - C2		
9000360	CreaFILL MHC Syr. - C3		
9000361	CreaFILL MHC Syr. - C4		
9000362	CreaFILL MHC Syr. - D2		
9000363	CreaFILL MHC Syr. - D3		
9000364	CreaFILL MHC Syr. - D4		

PACKAGING

Refill - Syringe

- 4,5 g x 1 syringe

DENTIN:

A1-A2-A3-A3.5-A4

B1-B2-B3-B4

C1-C2-C3-C4

D2-D3-D4

OPAQUE:

O-OA2-OA3-OA3,5-OA4

INCISAL:

I

FILL DENT - KIT

Composito micro ibrido nanocaricato fotopolimerizzabile per otturazioni

Light cured, nano - hybrid, nano filled composite



Kit - 5 syringes € 199,00

0000100 FILL Dent Kit - 5 syr.

APPLICATIONS

- Indicato per le classi III - IV - V su anteriori
Recommended for class III-IV-V of anterior teeth
- Indicato per le classi I - II - V su posteriori
Recommended for class I-II-V of posterior teeth
- Restauri diretti per anteriori e posteriori
Direct anterior and posterior restorations
- Ricostruzioni di monconi e cuspidi
Core build-up
- Splintaggi
Splinting
- Inlay, onlay e faccette
Inlay, onlay and veneers

CHARACTERISTICS

- Percentuale di riempitivo in peso di ~80%, con materiale inorganico di dimensione media di 40 nm
Filler percentage by weight of ~80%, with inorganic material of average size of 40 nm
- Bassa contrazione da polimerizzazione
Low polymerization shrinkage
- Elevata resistenza alla compressione
High compressive strength
- Radiopaco
Radiopaque
- Scala vita
Vita shade

ADVANTAGES

- Eccellente chiusura marginale
Excellent marginal closure
- Effetto camaleonte
Chameleon effect
- Compatibile con spatola in acciaio inox
Compatible with stainless steel spatula

PACKAGING

Kit 5 syringes

- 4 x 5 syringes FILL Dent
DENTIN:
A1-A2-A3-A3,5-B2
- 3 ml x 1 syringe FILL Etch
- 5 ml x 1 bottle Basic Bond
- Tips and brushes
- IFU

FILL DENT - REFILL & COMPULES

Composito nano ibrido fotopolimerizzabile per otturazioni

Light cured, nano - hybrid filling composite



Syringes - 4 g € 36,00

0000101	FILL Dent Syr. - A1
0000102	FILL Dent Syr. - A2
0000103	FILL Dent Syr. - A3
0000104	FILL Dent Syr. - A3.5
0000105	FILL Dent Syr. - A4

0000112	FILL Dent Syr. - A20
0000113	FILL Dent Syr. - A30

0000114	FILL Dent Syr. - I
0000115	FILL Dent Syr. - P
0000116	FILL Dent Syr. - E

0000106	FILL Dent Syr. - B1
0000107	FILL Dent Syr. - B2
0000108	FILL Dent Syr. - B3

0000109	FILL Dent Syr. - C2
0000110	FILL Dent Syr. - C3

0000111	FILL Dent Syr. - D3
---------	---------------------

Compules - 20 x 0,25 g € 46,00

0000118	FILL Dent Cps. - A1
0000119	FILL Dent Cps. - A2
0000120	FILL Dent Cps. - A3
0000121	FILL Dent Cps. - A3.5
0000122	FILL Dent Cps. - A4

0000129	FILL Dent Cps. - A20
0000130	FILL Dent Cps. - A30

0000131	FILL Dent Cps. - I
0000132	FILL Dent Cps. - P
0000133	FILL Dent Cps. - E

0000123	FILL Dent Cps. - B1
0000124	FILL Dent Cps. - B2
0000125	FILL Dent Cps. - B3

0000126	FILL Dent Cps. - C2
0000127	FILL Dent Cps. - C3

0000128	FILL Dent Cps. - D3
---------	---------------------

PACKAGING

Refill - Syringe

- 4 g x 1 syringe

Compules

- 0,25 g x 20 compules

DENTIN:

A1-A2-A3-A3.5-A4

B1-B2-B3

C2-C3

D3

OPAQUE:

A20-A30

INCISAL:

I

TRASPARENT:

P

ENAMEL:

E



Compules Dispenser

M3090	Compules Dispenser
-------	--------------------

CREAFILL FLOW

Composito fluido microibrido nanocaricato fotopolimerizzabile a rilascio di fluoro

Light-cured, micro-hybrid, nano filled, fluoride releasing flowable composite



Kit - 4 syringes € 80,00

9000542	CreaFILL Flow Kit
---------	-------------------

Refill € 24,00

9000565	CreaFILL Flow Syr. - A1
9000566	CreaFILL Flow Syr. - A2
9000567	CreaFILL Flow Syr. - A3
9000568	CreaFILL Flow Syr. - A3.5
9000569	CreaFILL Flow Syr. - A4
9000570	CreaFILL Flow Syr. - B1
9000571	CreaFILL Flow Syr. - B2
9000572	CreaFILL Flow Syr. - B3
9000573	CreaFILL Flow Syr. - B4
9000574	CreaFILL Flow Syr. - C1
9000575	CreaFILL Flow Syr. - C2
9000576	CreaFILL Flow Syr. - C3
9000577	CreaFILL Flow Syr. - C4
9000578	CreaFILL Flow Syr. - D2
9000579	CreaFILL Flow Syr. - D3
9000580	CreaFILL Flow Syr. - D4

9000581	CreaFILL Flow Syr. - I
9000582	CreaFILL Flow Syr. - O
9000583	CreaFILL Flow Syr. - OA2
9000584	CreaFILL Flow Syr. - OA3
9000585	CreaFILL Flow Syr. - OA3,5

APPLICATIONS

- Ricostruzioni di classe III, V e piccole di classe IV
Class III, V and small class IV restorations
- Sottofondo nelle classi I e II
Base liner in class I and class II restorations
- Riparazione di resina, porcellana e materiali acrilici
Restorations of resin, porcelain and acrylic materials
- Sigillante per imperfezioni dentali
Sealant for dental imperfections
- Ricostruzioni di cavità poco invasive
Restorations of minimally invasive cavity preparations

CHARACTERISTICS

- Percentuale di riempitivo in peso di ~67%, con materiale inorganico di dimensione compresa fra 16 e 40 nm
Filler percentage by weight of ~67%, with inorganic material of size between 16 and 40 nm
- Ridotta contrazione da polimerizzazione
Reduced polymerization shrinkage
- Eccellente fluidità
Excellent fluidity
- Ricostruzioni estetiche
Aesthetic reconstructions
- Mantiene la forma e si adatta alla cavità
It maintains the shape and adapts to the cavity
- Radiopacità elevata
High radiopacity
- Autolivellante
Self-leveling

ADVANTAGES

- Eccellente resistenza all'usura
Excellent wear resistance
- Restauri diretti ed affidabili
Direct and reliable restorations
- Rilascio di fluoro
Fluoride release

PACKAGING

Kit

- 2 g x 4 syringes each of CreaFILL Flow
DENTIN:
A2-A3-A3.5-B2
- Tips

Refill

- 2 g x 1 syringe of CreaFILL Flow
DENTIN:
A1-A2-A3-A3.5-A4
B1-B2-B3-B4
C1-C2-C3-C4
D2-D3-D4
OPAQUE:
OA2-OA3-OA3,5-O
INCISAL:
I
- Tips

FILL DENT FLOW

Composito fluido microibrido nanocaricato fotopolimerizzabile

Light-cured, micro-hybrid, nano filled flowable composite



Kit - 4 syringes € 95,00

0000134	FILL Dent Flow Kit - 4 syr.
---------	-----------------------------

Refill € 24,00

0000135	FILL Dent Flow Syr. - A1
0000136	FILL Dent Flow Syr. - A2
0000137	FILL Dent Flow Syr. - A3
0000138	FILL Dent Flow Syr. - A3.5

0000139	FILL Dent Flow Syr. - B1
0000140	FILL Dent Flow Syr. - B2
0000141	FILL Dent Flow Syr. - B3

0000142	FILL Dent Flow Syr. - C2
---------	--------------------------

0000143	FILL Dent Flow Syr. - A20
0000144	FILL Dent Flow Syr. - A30

0000145	FILL Dent Flow Syr. - I
---------	-------------------------

APPLICATIONS

- Ricostruzioni di classe III, V e piccole di classe IV
Class III, V and small class IV restorations
- Sottofondo nelle classi I e II
Base liner in class I and class II restorations
- Riparazione di resina, porcellana e materiali acrilici
Restorations of resin, porcelain and acrylic materials
- Sigillante per imperfezioni dentali
Sealant for dental imperfections
- Ricostruzioni di cavità poco invasive
Restorations of minimally invasive cavity preparations

CHARACTERISTICS

- Percentuale di riempitivo in peso di ~60%, riempitivo inorganico compreso fra 10 e 2.500 nm
Filler percentage by weight of ~60%, with inorganic material of size between 10 and 2.500 nm
- Ridotta contrazione da polimerizzazione
Reduced polymerization shrinkage
- Eccellente fluidità
Excellent fluidity
- Ricostruzioni estetiche
Aesthetic reconstructions
- Mantiene la forma e si adatta alla cavità
It maintains the shape and adapts to the cavity
- Radiopacità elevata
High radiopacità
- Autolivellante
Self-leveling

ADVANTAGES

- Eccellente resistenza all'usura
Excellent wear resistance
- Restauri diretti ed affidabili
Direct and reliable restorations

PACKAGING

Kit

- 2 g x 4 syringes each of FILL Dent Flow
DENTIN:
A2-A3-A3.5-B2
- Tips

Refill

- 2 g x 1 syringe of FILL Dent Flow
DENTIN:
A1-A2-A3-A3.5
B1-B2-B3
C2
OPAQUE:
A20-A30
INCISAL:
I
- Tips

ORTHO FLOW

Composito fluido per ortodonzia

Fluid composite for orthodontics



Kit - 4 syringes € 98,00

00340144 Ortho Flow - 4x2g

Refill € 26,00

00340174 Ortho Flow - 2 g

APPLICATIONS

- Composito ortodontico fluido per il bonding diretto di brackets in metallo, ceramica e resina
Flowable orthodontic composite used for direct bonding of metal, ceramic and resin brackets
- Indicato anche per retainers
Also suitable for retainers

CHARACTERISTICS

- Consistenza ottimale
Optimal consistency
- Non richiede l'applicazione di adesivo sullo smalto
Doesn't require adhesive on the enamel

ADVANTAGES

- Tempi di trattamento alla poltrona ridotti
Reduced treatment times
- Non cola
It doesn't drip

PACKAGING

Kit

- 2 g x 4 syringes of Ortho Flow
- Tips

Refill

- 2 g x 1 syringe of Ortho Flow
- Tips

ORTHO FLOW PLUS

Composito fluido per ortodonzia

Fluid composite for orthodontics



Kit - 3 syringes € 98,00

9000982	Ortho Flow Plus - 3x3g
---------	------------------------

Refill € 26,00

9000981	Ortho Flow Plus - 3 g
---------	-----------------------

APPLICATIONS

- Composito ortodontico fluido per il bonding diretto di brackets in metallo, ceramica e resina
Flowable orthodontic composite used for direct bonding of metal, ceramic and resin brackets
- Indicato anche per retainers
Also suitable for retainers

CHARACTERISTICS

- Consistenza ottimale
Optimal consistency
- Non richiede l'applicazione di adesivo sullo smalto
Doesn't require adhesive on the enamel
- Resistenza alla compressione ≥ 280 MPa
Compressive strength ≥ 280 MPa
- Resistenza alla flessione ≥ 110 MPa
Flexural strength ≥ 110 MPa

ADVANTAGES

- Tempi di trattamento alla poltrona ridotti
Reduced treatment times
- Non cola
It doesn't drip

PACKAGING

Kit

- 3 g x 3 syringes of Ortho Flow Plus
- 4 g x 1 etch syringe
- Tips

Refill

- 3 g x 1 syringe of Ortho Flow Plus
- Tips

CREAFILL SEAL

Sigillante fotopolimerizzabile per solchi e fessure a rilascio di fluoro

Fluoride releasing light-curing pit & fissure sealant



Kit - 3 syringes + Etch € 70,00

9000927 CreaFILL Seal Kit - Clear

Refill € 20,00

9000932 CreaFILL Seal Syr. - Clear - 1,5 g

APPLICATIONS

- Sigillante per solchi e fessure
Pit & fissure sealant with fluorine release
- Indicato nella prevenzione delle carie
Recommended for caries prevention

CHARACTERISTICS

- Elevata resistenza ad usura, abrasione e compressione
High wear, abrasive and compressive strenght
- Radiopaco
Radiopaque
- Bassa viscosità
Low viscosity
- Tecnologia nanofiller
Nanofiller technology

ADVANTAGES

- Rilascio di fluoro
Fluorine release
- Colorazione ideale per una migliore identificazione rispetto alla struttura dentale
Ideal coloring for a better identification than the dental structure
- Non necessita di bonding
The use of bonding is not required

PACKAGING

Kit

- 1,5 g x 3 syringes each of CreaFILL Seal
- 4 g syringe of CreaFILL Gel Etch Bio
- Tips

Refill

- 1,5 g x 1 syringe of CreaFILL Seal

FILL DENT SEAL

Sigillante fotopolimerizzabile per solchi e fessure

Light-curing pit & fissure sealant



Kit - 4 syringes € 69,00

0000157 FILL Dent Seal Kit

Refill € 19,00

0000158 FILL Dent Seal Syr. - 1,5 g

APPLICATIONS

- Sigillante per solchi e fessure
Pit & fissure sealant with fluorine release
- Indicato nella prevenzione delle carie
Recommended for caries prevention

CHARACTERISTICS

- Elevata resistenza ad usura, abrasione e compressione
High wear, abrasive and compressive strenght
- Radiopaco
Radiopaque
- Bassa viscosità
Low viscosity
- Tecnologia nanofiller
Nanofiller technology

ADVANTAGES

- Colorazione ideale per una migliore identificazione rispetto alla struttura dentale
Ideal coloring for a better identification than the dental structure
- Non necessita di bonding
The use of bonding is not required

PACKAGING

Kit

- 1,2 ml x 4 syringes each of FILL Dent Seal
- Tips
- IFU

Refill

- 2 ml x 1 syringe of FILL Dent Seal
- Tips
- IFU

FILL STAINS

Composito fluido fotopolimerizzabile per caratterizzazioni

Flowable light-curing composite for characterizations



Kit - 8 syringes € 239,00

9000181	Fill Stains Kit - 8x1,6 g
---------	---------------------------

Refill € 32,00

9000183	Fill Stains Syr. - Beige - 1,6 g
9000184	Fill Stains Syr. - Blue - 1,6 g
9000185	Fill Stains Syr. - Brown - 1,6 g
9000186	Fill Stains Syr. - Yellow - 1,6 g
9000187	Fill Stains Syr. - White - 1,6 g
9000188	Fill Stains Syr. - Orange - 1,6 g
9000189	Fill Stains Syr. - Grey - 1,6 g
9000190	Fill Stains Syr. - Pink - 1,6 g

APPLICATIONS

- Caratterizzazioni dei restauri in composito diretti ed indiretti
Characterizations of direct and indirect composite restorations
- Mascheramento della struttura del dente scolorito
Masking of a discolored tooth structure
- Copertura di macchie da tetraciclina
Tetracycline stains covering
- Caratterizzazione dello smalto traslucido
Characterization of translucent enamel

CHARACTERISTICS

- Matrice Bis-GMA
Bis-GMA matrix
- Applicabile anche con pennellini di grandezza non superiore a 0,5 mm
Also applicable with brushes of size not exceeding 0.5 mm

PACKAGING

Kit

- 1,6 g x 8 syringes each of **Fill Stains**
BLUE - PINK - ORANGE - BEIGE - BROWN - GREY - WHITE - YELLOW
- Tips

Refill

- 1,6 g x 1 syringe of **Fill Stains**
BLUE - PINK - ORANGE - BEIGE - BROWN - GREY - WHITE - YELLOW
- Tips

FILL GINGIVA

Sistema di colorazione gengivale fotopolimerizzabile

Light-curing gingival shade system

G21 - G22 - G23



GM21 - GM22 - GM23



APPLICATIONS

- Soluzione estetica e funzionale per cavità nelle aree cervicali esposte da retrazione gengivale
Aesthetic and functional solution for cavities in cervical areas exposed by gingival retraction
- Difetti cervicali, colletti esposti, decolorati o ipersensibili
Cervical defects, exposed, bleached or hyper-sensitive necks
- Caratterizzazione per protesi di gengiva
Characterization for gingival prosthesis
- Utilizzabile in sovrastrutture in implantologia
Usable in implantology superstructures
- Soluzione estetica e funzionale per aree cervicali esposte da recessione gengivale
Aesthetic and functional solution for cervical areas exposed by gingival recession

CHARACTERISTICS

- Colorazioni basate sulle naturali sfumature gengivali
Coloring based on natural gingival nuances
- Materiale fotopolimerizzabile con riempitivo in zirconio
Light-curing material with zirconium filler
- Alta resistenza all'usura
High wear resistance

Opaque - Opaque Modifier



COLORS

- Opaque
- Opaque Modifier
- G21
- G22
- G23
- GM21
- GM22
- GM23

Kit - 8 syringes € 238,00

9000170	Fill Gingiva Kit - 5x2 g + 3x4,5 g
---------	------------------------------------

Refill € 34,00 (€ 40,00 G21/G22/G23)

9000172	Fill Gingiva Syr. - GM21 - 2 g
9000173	Fill Gingiva Syr. - GM22- 2 g
9000174	Fill Gingiva Syr. - GM23- 2 g
9000175	Fill Gingiva Syr. - G21- 4,5 g
9000176	Fill Gingiva Syr. - G22 - 4,5 g
9000177	Fill Gingiva Syr. - G23 - 4,5 g
9000178	Fill Gingiva Syr. - Opaque - 2 g
9000179	Fill Gingiva Syr. - Opaque Modifier - 2 g

ADVANTAGES

- Semplicità di applicazione e rimozione
Easy application and remotion
- Possibile riproduzione di quasi tutte le tonalità gengivali, miscelando 3 tinte base con 2 opache
By mixing 3 base colors with 2 opaque, almost all the gingival tones can be reproduced
- Stabilità del colore
Colour stability

PACKAGING

Kit

- 2 g x 3 syringes each of **Fill Gingiva** (GM21 - GM22 - GM23)
- 4,5 g x 3 syringes each of **Fill Gingiva** (G21 - G22 - G23)
- 2 g x 2 syringes each of **Fill Gingiva** (OPAQUE - OPAQUE MODIFIER)
- Tips

Refill

- 2 g x 1 syringe of **Fill Gingiva** (GM21 - GM22 - GM23)
- 4,5 g x 1 syringe of **Fill Gingiva** (G21 - G22 - G23)
- 2 g x 1 syringe of **Fill Gingiva** (OPAQUE - OPAQUE MODIFIER)
- Tips

CREAFILL CHEMICAL CURE

Composito pasta-pasta autopolimerizzante

Paste & paste self-curing composite



€ 68,00

9000598 CreaFILL Chemical Cure

APPLICATIONS

- Composito pasta-pasta extra duro indicato per otturazioni di grandi cavità, ricostruzioni di monconi e fratture gengivali
Extra-hard paste-paste composite indicated for large cavity fillings, core build-ups and gingival fractures
- Ricostruzioni post endodontiche
Post-endodontic restorations
- Cementazione di perni
Posts cementation

CHARACTERISTICS

- Colore universale
Universal colour
- Radiopaco
Radiopaque
- Percentuale di riempitivo in peso di ~80%, con materiale inorganico compresa fra 5.000 e 10.000 nm
Percentage of filler by weight of ~80%, with inorganic material between 5.000 and 10.000 nm
- Contiene un'adesivo autopolimerizzante
Contains a self-curing adhesive
- Altamente caricato
Highly filled
- Resistenza alla compressione > 270 MPa
Compressive strength > 270 MPa

ADVANTAGES

- Non appiccicoso
Non-sticky
- Tonalità universale conveniente
Convenient universal shade
- Sistema pasta/pasta
Paste/paste system

PACKAGING

- 15 g x 1 base paste
- 15 g x 1 catalyst paste
- 7.5 ml x 1 etch
- 3 ml x 1 resin bonding
- 3 ml x 1 resin catalyst
- Accessories

LIGHT TEMP

Composito fotopolimerizzabile per otturazioni provvisorie

Light-cured temporary filling material



Kit - 3 syringes € 37,00

0000154	Light Temp Kit - Yellow
0000155	Light Temp Kit - Blue

APPLICATIONS

- Composito fotopolimerizzabile per otturazioni provvisorie
Light-cured temporary filling material
- Sigillatura provvisoria della cavità soprattutto per Inlay ed On-lay
Temporary filling of cavities, especially for Inlay and Onlay
- Utilizzabile su viti di chiusura per impianti
Usable on implant cover screws

CHARACTERISTICS

- Elevato modulo di elasticità mantiene perfettamente la forma
Excellent elasticity with a good maintenance of the shape
- Non provoca danni alle pareti
No damages on mouth areas
- Bassa contrazione ed ottime proprietà sigillanti
Low shrinkage and excellent sealant properties
- Duraturo ed impermeabile alla saliva
Durable and waterproof to saliva
- Presenza di particelle di argento
It contains silver particles
- Giallo per anteriori, Blu per posteriori
Yellow for anteriors, Blue for posteriors

ADVANTAGES

- Facile rimozione in un'unica sezione
Easy to remove in just one section
- Facilmente removibile da viti di chiusura per impianti
Easy to remove from cover screws of implants

PACKAGING

Yellow (per anteriori / for anteriors)

- 3 g x 3 syringes each of yellow Light Temp
- IFU

Blue (per posteriori / for posteriors)

- 3 g x 3 syringes each of blue Light Temp
- IFU

CREAFILL GEL ETCH BIO

Mordenzante smalto dentinale 37% - **SENZA SILICE**

37% enamel-dentin etching agent **SILICA FREE**

50 ml



12 g



4 g



N° 1 - Kit 5 x 4 g - GREEN* € 38,00

9000767 CreaFILL Gel Etch Bio - 5x4 g - Green

N° 2 - Refill 1 x 12 g - GREEN* € 28,00

9000781 CreaFILL Gel Etch Bio - 1x12 g - Green

N° 3 - Big Bulk 1 x 50 ml - GREEN* € 84,00

9000769 CreaFILL Gel Etch Bio - 1x50 ml - Green

N° 1 - Kit 5 x 4 g - BLUE € 38,00

9000790 CreaFILL Gel Etch Bio - 5x4 g - Blue

N° 2 - Refill 1 x 12 g - BLUE € 28,00

9000780 CreaFILL Gel Etch Bio - 1x12 g - Blue

N° 3 - Big Bulk 1 x 50 ml - BLUE € 84,00

9000768 CreaFILL Gel Etch Bio - 1x50 ml - Blue

APPLICATIONS

Mordenzante smalto dentinale indicato come condizionatore della dentina per le procedure di bonding. Applicato sulla superficie del dente per prepararlo all'adesione di materiali dentali come compositi, cementi o agenti adesivi. L'acido fosforico al 37% contenuto nel gel mordenzante crea una porosità sulla superficie di smalto e dentina, consentendo una migliore adesione dei materiali dentali alla struttura del dente.

Dentin enamel etchant indicated as a dentin conditioner for bonding procedures. Applied to the tooth surface to prepare it for adhesion of dental materials such as composites, cements, or bonding agents. The 37% phosphoric acid in the etching gel creates a porosity on the surface of enamel and dentin, allowing better adhesion of dental materials to the tooth structure.

CHARACTERISTICS

- Tissotropico, cioè denso e viscoso, ma scorre quando viene sottoposto a pressione
Thixotropic, which means thick and viscous, but flowable when subjected to pressure
- Solubile in acqua
Water-soluble (no residuals)
- Biocompatibilità garantita dall'assenza della silice
Biocompatibility ensured by the absence of silica
- Compatibile con i tessuti biologici
Compatible with organic tissues

ADVANTAGES

- Altamente efficace, in modo da ottenere un bonding più forte e duraturo
Highly effective, in order to achieve stronger and longer-lasting bonding
- Il gel si lava via facilmente
Easy to remove
- Facile da controllare e da applicare
Easy to control and apply

PACKAGING

N° 1 - Kit 5 x 4 g

- 5 x 4 g syringes of CreaFILL Gel Etch Bio
- 20 Tips

N° 2 - Refill 1 x 12 g

- 1 x 12 g syringe of CreaFILL Gel Etch Bio
- 5 Tips

N° 3 - Big Bulk 1 x 50 ml

- 1 x 50 ml syringe of CreaFILL Gel Etch Bio
- 50 Tips
- 3 x 4 ml empty syringes

* Prodotto disponibile su richiesta.

* Product available on request.

FILL ETCH

Mordenzante smalto dentinale 37% - **SENZA SILICE**

37% enamel-dentin etching agent **SILICA FREE**

30 ml



5 ml



3 ml



N° 1 - Refill 1 x 5 ml € 12,00

0000166 FILL Etch - 1x5 ml

N° 2 - Kit 2 x 3 ml € 17,00

0000168 FILL Etch - 2x3 ml

N° 3 - Kit Eco 5 x 3 ml € 38,00

0000169 FILL Etch - 5x3 ml

N° 4 - Big Bulk 1 x 30 ml € 64,00

0000170 FILL Etch - 1x30 ml

APPLICATIONS

- Mordenzatura di smalto e dentina
Etching of enamel and dentin
- Mordenzatura di cementi vetroionomerici
Etching of glass-ionomer cements

CHARACTERISTICS

- Semi gel (a base di polimeri naturali)
Semi gel solution (based on natural polymers)
- Tissotropico (grazie all'utilizzo di uno speciale polimero naturale)
Thixotropic (thanks to the use of a special natural polymer)
- Idrosolubile (non lascia residui)
Water-soluble (no residuals)
- Privo di silice (garantisce una maggiore forza adesiva favorendo la penetrazione dei primer nei tubuli dentinali)
Silica-free (it guarantees a greater adhesive strength, facilitating the penetration of primers in dentinal tubules)
- Biocompatibile
Biocompatible

ADVANTAGES

- Solubile al 100%
100% soluble
- Facile da applicare e rimuovere
Easy to apply and to remove

PACKAGING

N° 1 - Refill 1 x 5 ml

- 1 x 5 ml syringe of FILL Etch
- Tips
- IFU

N° 2 - Kit 2 x 3 ml

- 2 x 3 ml syringes of FILL Etch
- Tips
- IFU

N° 3 - Kit Eco 5 x 3 ml

- 5 x 3 ml syringes of FILL Etch
- Tips
- IFU

N° 4 - Big Bulk 1 x 30 ml

- 1 x 30 ml syringes of FILL Etch
- Tips
- 1 x empty syringe
- IFU

OVER ETCH

Mordenzante smalto dentinale (acido ortofosforico 35%)

Etchant for dentin enamel (orthophosphoric acid 35%)



30 ml

1,2 ml

Kit - 4 x 1,2 ml € 34,00

0000173	Over Etch - 4x1,2 ml
---------	----------------------

Big Bulk - 1 x 30 ml € 64,00

0000172	Over Etch - 1x30 ml
---------	---------------------

APPLICATIONS

- Mordenzatura di smalto e dentina
Enamel and dentin etching
- Particolarmente indicato in ortodonzia
Especially recommended in the orthodontic field

CHARACTERISTICS

- Soluzione viscosa
Viscous solution
- Tissotropia e viscosità eccellenti
Excellent thixotropy and viscosity
- Consistenza ideale
Ideal consistency
- L'eccellente tissotropia garantisce un posizionamento ideale
The excellent thixotropy ensures an ideal positioning
- Consente una mordenzatura anche nei punti più estremi
It allows an etching even in the most extreme points

ADVANTAGES

- Non lascia residui sulla superficie mordenzata
No residuals on the etching surface
- Puntali endodontici ultrafini flessibili
Flexibile extra fine endodontic tips

PACKAGING

Kit - 4 x 1,2 ml

- 4 x 1,2 ml syringes of Over Etch
- Tips

Big Bulk - 1 x 30 ml

- 1 x 30 ml syringes of Over Etch
- Tips
- 1 x empty syringe
- IFU

CREAFILL BOND

Adesivo monocomponente fotopolimerizzabile di 5^a generazione

5th generation one component light-cured adhesive



€ 55,00

9000749 CreaFILL Bond - 7 ml

CHARACTERISTICS

- Adesivo fotopolimerizzabile di 5^a generazione, monocomponente nanocaricato a base acetonica
5th generation one component nano filled light-cured bonding system; acetone-based
- Composizione: TEGDMA - canforchinone - idrochinone - acetone - DUDMA
Composition: TEGDMA - camphorquinone - hydroquinone - acetone - DUDMA

ADVANTAGES

Restauri diretti ed indiretti con spessori minimi ed uniformi, desensibilizzante dentinale
It allows direct and indirect restoration procedures, with minimum and uniform thicknesses; dental desensitizer

PACKAGING

7 ml x 1 bottle of CreaFILL Bond

CREAFILL BOND SELF-ETCH

Adesivo self-etching monofase di 7^a generazione

7th generation one component self-etching light cured adhesive



€ 98,00

9000909 CreaFILL Bond Self-Etch - 7 ml

CHARACTERISTICS

- Adesivo fotopolimerizzabile di 7^a generazione, monocomponente self-etch a base acetonica
7th generation one component self-etching light-cured bonding system; acetone-based
- Composizione: UDMA - canforchinone - acetone e acido metafosforico
Composition: UDMA - camphorquinone - acetone and metaphosphoric acid

ADVANTAGES

Elevato fattore di adesione con qualsiasi materiale composito o compomero grazie alla composizione di un mix di monomeri idrofili e idrofobi
High adhesion with any composite material or compomer due to the composition of a mix of hydrophilic and hydrophobic monomers

PACKAGING

7 ml x 1 bottle of CreaFILL Bond Self-Etch

BASIC BOND

Adesivo monocomponente fotopolimerizzabile di 5^a generazione

5th generation one component light-cured adhesive



€ 51,00

0000164 Basic Bond - 5 ml

CHARACTERISTICS

- Adesivo fotopolimerizzabile di 5a generazione, monocomponente nanocaricato a base alcolica
5th generation one component nano filled light-cured bonding system; alcohol-based
- Composizione: Bis-GMA - dimetacrilato - etanolo - acido metacrilicoide - additivi
Composition: Bis-GMA - dimethacrylate - ethanol- methacryloyl acid - additives

ADVANTAGES

Restauri diretti ed indiretti con spessori minimi ed uniformi, desensibilizzante dentinale
It allows direct and indirect restoration procedures, with minimum and uniform thicknesses; dental desensitizer

PACKAGING

5 ml x 1 bottle of Basic Bond

ULTRA ONE BOND

Adesivo self-etching monofase di 7^a generazione con molecole 4-META

7th generation one component self-etching light cured adhesive with 4-META molecules



€ 99,00

0000163 Ultra One Bond - 5 ml

CHARACTERISTICS

- Adesivo fotopolimerizzabile di 7a generazione, monocomponente self-etch a base acetonica
7th generation one component self-etching lightcured bonding system; acetone-based
- Composizione: acetone - acqua - frammenti di silice - UDMA - molecole 4-META - additivi
Composition: acetone - water- silica fragments - UDMA - 4-META molecules - additives

- Aderenza estrema grazie alla composizione di un mix di monomeri idrofili e idrofobi
Extreme adhesion thanks to a mix of hydrophilic and hydrophobic monomers

ADVANTAGES

Elevato fattore di adesione con qualsiasi materiale composito o compomero
High adhesion with any kind of composite material or compomer

PACKAGING

5 ml x 1 bottle of Ultra One Bond

CREAFILL DESENSITISE

Desensibilizzante a base di HEMA e cloruro benzalconio

HEMA and benzalkonium chloride-based desensitizer



€ 55,00

9000923 CreaFILL Desensitise - 7 ml

APPLICATIONS

CreaFILL Desensitise è un desensibilizzante smalto dentinale in grado di penetrare nei tubuli dentinali esposti. Il materiale forma una barriera protettiva, riducendo la sensibilità e fornendo una barriera fisiologica di protezione.

Applicabile sotto: Corone, ponti, inlay, onlay, faccette, restauri diretti, erosioni cervicali e dentina esposta.

CreaFILL Desensitise is a dentin enamel desensitizer capable of penetrating into exposed dentinal tubules. The material forms a protective barrier, reducing sensitivity and providing a protective physiological barrier. Applicable under: crowns, bridges, inlays, onlays, veneers, direct restorations, cervical erosions and exposed dentin.

CHARACTERISTICS

- Combinazione di HEMA e cloruro di benzalconio
HEMA and benzalkonium chloride combination
- Soluzione in un solo passaggio
One-step solution
- Azione antimicrobica
Antimicrobial action
- Utilizzabile con tutti i materiali da restauro
Can be used with all restorative materials
- Rivitalizza le fibre di collagene, reidratandole
Revitalizes collagen fibers, rehydrating them
- Materiale biocompatibile
Biocompatible material

ADVANTAGES

- Prodotto pronto all'uso ad azione rapida
Ready-to-use, fast-acting product
- La sigillatura effettuata con CreaFILL Desensitise crea una barriera ermetica antimicrobica
Sealing performed with CreaFILL Desensitise creates an anti-microbial airtight barrier
- Barriera protettiva di lunga durata
Long-lasting protective barrier

PACKAGING

7 ml x 1 bottle of CreaFILL Desensitise

CREAFILL REPAIR KIT

Sistema di riparazioni per ceramica e metallo-ceramica

Ceramic and metal-ceramic restorations system



€ 58,00

9000745 CreaFILL Repair Kit

DESCRIPTION

CreaFILL Repair Kit è un sistema completo di restauro su ceramica e metallo-ceramica.

Il kit è stato progettato per fornire ai professionisti una soluzione completa per il restauro e garantire i migliori risultati possibili ai pazienti.

Il kit è composto da:

- Una siringa di diga fotopolimerizzabile Dabliu Dam,
- Una siringa di mordenzante per porcellana CreaFILL Porcelain Etch
- Una siringa di silano per ceramica CreaFILL Ceramic Bond
- Una siringa di agente essiccante CreaFILL Dry

CreaFILL Repair Kit is a complete ceramic and metal-ceramic restoration system.

The kit is designed to provide professionals with a complete restoration solution and ensure the best possible results for patients.

The kit consists of:

- One syringe of light-curing Dabliu Dam,
- One syringe of CreaFILL Porcelain Etch for porcelain
- One syringe of silane for ceramic CreaFILL Ceramic Bond
- One syringe of drying agent CreaFILL Dry

ADVANTAGES

- Soluzione completa: Il kit fornisce tutti i materiali necessari per la riparazione

Complete solution: The kit provides all the necessary materials for the restoration

PACKAGING

- 1,2 ml x 1 syringe Dabliu Dam
- 1,2 ml x 1 syringe CreaFILL Porcelain Etch
- 1,2 ml x 1 syringe CreaFILL Ceramic Bond
- 1,2 ml x 1 syringe CreaFILL Dry
- Tips

CREAFILL PORCELAIN ETCH

Mordenzante per ceramica (Gel di acido fluoridrico al 10%)

Ceramics etchant (10% hydrofluoric acid gel)



€ 15,00

9000752 CreaFILL Porcelain Etch

APPLICATIONS

CreaFILL Porcelain Etch è un acido idrofluoridrico al 10% in grado di condizionare ogni tipo di ceramica e materiali CAD CAM rendendoli microporosi, creando così una ritenzione ottimale.

CreaFILL Porcelain Etch is a 10% hydrofluoric acid that can condition all types of ceramics and CAD CAM materials by making them microporous, thus creating optimal retention.

ADVANTAGES

- Consistenza ideale
Ideal consistency
- Il mordenzante è facile da controllare e da posizionare
Easy to control and place

CHARACTERISTICS

- Contiene acido fluoridrico al 10%
It contains 10% hydrofluoric acid
- Può essere utilizzato anche su restauri in: disilicato di litio, zirconia e ceramica ibrida
Can also be used on lithium disilicate restorations, zirconium and hybrid ceramics

PACKAGING

- 1 x 3 g syringe of CreaFILL Porcelain Etch
- 5 Tips

CREAFILL CERAMIC BOND

Silano per ceramica

Silane for ceramic



Kit - 4 syringes € 55,00

9000747 CreaFILL Ceramic Bond Kit - 4x1,2 ml

Refill € 15,00

9000748 CreaFILL Ceramic Bond Syr. - 1,2 ml

APPLICATIONS

CreaFILL Ceramic Bond è un condizionatore della superficie che migliora l'adesione dei materiali resinosi alle superfici in porcellana. Prima di applicare CreaFILL Ceramic Bond, la superficie della porcellana deve essere mordenzata con CreaFILL Porcelain Etch.

CreaFILL Ceramic Bond is a product that conditions the surface and enhances the adhesion of resin materials to porcelain surfaces. Before applying CreaFILL Ceramic Bond, the porcelain surface must be etched with CreaFILL Porcelain Etch.

ADVANTAGES

Garantisce un ottimo fattore d'adesione nel tempo.
Excellent adhesion factor over time.

CHARACTERISTICS

Silano monocomponente da utilizzare in abbinamento a CreaFILL Porcelain Etch (acido idrofluoridrico).

One component silane to be used in combination with CreaFILL Porcelain Etch (hydrofluoric acid).

PACKAGING

Syringes Kit

- 4 x 1,2 ml syringes of CreaFILL Ceramic Bond
- Tips

Refill - Syringe

- 1,2 ml syringe of CreaFILL Ceramic Bond

DUAL BUILD CORE

Cemento composito per otturazioni, monconi e perni

Dual-cured cement for obturation, core build-up and posts



€ 122,00

0000149	Dual Build Core - N
0000151	Dual Build Core - B

APPLICATIONS

Cemento resina composito duale autoadesivo, radiopaco ed automiscelante, indicato per la ricostruzione di monconi e cementazioni di perni radicolari

Self adhesive, radiopaque, auto-mixing dual-cured resin cement, recommended for the core build-up and the cementation of radicular posts

CHARACTERISTICS

- Doppia polimerizzazione (auto e foto)
Dual-cured (light+chemical)
- Riempitivo 72% in peso
72% of filling in weight
- Elevata resistenza alla compressione
High compressive strenght
- Elevata resistenza alla flessione
High flexural strenght
- Tissotropico
Thixotropic
- Sistema automiscelante
Auto-mixing system
- Si adatta perfettamente alle pareti del canale
It perfectly adapts to the walls of the canal

ADVANTAGES

- Non crea bolle d'aria
No air bubbles
- Elevate proprietà meccaniche
High mechanical properties
- Restauri altamente estetici ed affidabili
Highly aesthetic and reliable restorations
- Ideale per le aree del canale poco raggiungibili
Ideal for not accessible canal areas

PACKAGING

Dual Build Core - NATURAL (N)

- 9 g x 2 syringes
- intraoral tips
- mixing tips

Dual Build Core - Blue (B)

- 9 g x 2 syringes
- intraoral tips
- mixing tips

CREAFILL BUILD CORE PLUS

Cemento composito resinoso duale a rilascio di fluoro

Fluoride-releasing dual resin composite cement



€ 120,00

9000954 CreaFILL Build Core Plus - Kit - 2x10g

APPLICATIONS

Cemento composito duale indicato per la ricostruzione di monconi, cementazione di ponti, corone, perni in fibra e perni metallici.

Dual composite cement suitable for core build-up, cementation of bridges, crowns, fiber posts and metal posts.

CHARACTERISTICS

- Doppia tipologia di polimerizzazione (auto e foto)
Dual curing system (auto and photo)
- Erogato con una siringa automix
Dispensed by an automix syringe
- Miscela consistente e omogenea
Consistent and homogeneous mix
- Puntali intraorali per applicazione precisa
Intra oral application tips for precise placement
- Elevata resistenza alla compressione
High compressive strength

ADVANTAGES

- Tempo di solidificazione adeguato senza generazione di calore
Adequate solidification time without heat generation
- Altamente radiopaco per una individuazione ottimale
Highly radiopaque for easy radiographic visualization.
- Rilascio di fluoro
Fluoride releasing

PACKAGING

Kit

- 10 g x 2 syringes each of CreaFILL Build Core Plus (A2)
- 10 Mixing tips
- 10 Intraoral tips

ONE BUILD PLUS

Cemento universale autoadesivo con molecole 4-META

Self-adhesive universal cement with 4-META molecules



€ 129,00

0000190 One Build Plus - 1x9 g

APPLICATIONS

Cemento composito duale (auto - foto) indicato per la cementazione di ponti, corone, perni, inlay, onlay e viti in ceramica, metallo, composito, zirconio.

Dual cured cement (auto - photo) recommended for the cementation of bridges, crowns, posts, inlay, onlay and ceramic, metal, composite and zirconia screws.

CHARACTERISTICS

- Forza di adesione alla dentina > 13 MPa
Dentin adhesion strength > 13 MPa
- Forza di adesione allo smalto > 30 MPa
Enamel adhesion strength > 30 MPa
- Resistenza alla flessione > 120 MPa
Flexural strenght > 120 MPa
- Spessore 10 micron
Thickness 10 micron
- Radiopaco
Radiopaque
- Non necessita di adesivo
Adhesive not required
- Non richiede alcun pretrattamento o mordenzatura
Doesn't require any pre-treatment or etching
- Ottimo legame su protesi in zirconio, metallo, resina in composito, ceramica di vetro
Excellent bonding on zirconia, metal, resin composite and glass ceramic prosthesis
- Colore Universal
Universal colour

ADVANTAGES

- Con molecole 4-META
With 4-META molecules
- Non richiede mordenzatura
Doesn't require etching
- Cementazione uniforme
Uniform cementation
- Cementazioni multiple
Multiple cementation
- Rilascio continuo di ioni di fluoro
Continuous fluoride ions release
- Facile applicazione e rimozione
Easy application and removal
- Spessore minimo
Minimum thickness

PACKAGING

- 9 g syringe of One Build Plus
- 10 Mixing tips
- 10 Intraoral tips

CREAFILL MULTICEM IMPLA

Cemento resinoso duale a rilascio di fluoro con matrice Bis-GMA

Fluoride-releasing dual resin cement with Bis-GMA matrix



€ 110,00

9000887	CreaFILL MultiCem ImplA - A2 - 1x10 g
9000890	CreaFILL MultiCem ImplA - T - 1x10 g
9000892	CreaFILL MultiCem ImplA - W0 - 1x10 g

APPLICATIONS

Cemento resinoso duale a rilascio di fluoro, indicato per la cementazione definitiva di impianti, corone, ponti, inlay, onlay, faccette, perni in fibra e metallo, splintaggio parodontale.

Dual resin cement, recommended for definitive cementation of implants, crowns and bridges, inlays, onlays, veneers, fiber and metal posts, periodontal splinting.

CHARACTERISTICS

- Cemento vetroionomerico in una matrice di Bis-GMA a base di resine dentali, attivatore, catalizzatore e pigmenti
Glass ionomer cement in a Bis-GMA matrix based on dental resins, activator, catalyst and pigments
- Resistenza alla compressione > 150 MPa
Compressive strength > 150 MPa
- Resistenza alla flessione > 120 MPa
Flexural strength > 120 MPa
- Radiopaco
Radiopaque
- Rilascio di fluoro
Fluoride release

ADVANTAGES

- Siringa automix che assicura una miscela accurata, e dalla consistenza omogenea in ogni occasione
Automix syringe that ensures an accurate, consistent & homogeneous mix every time
- Nessuna bolla d'aria, nessuno spreco di materiale
No air bubbles, no wasted material
- Protegge la polpa dentale
Protects the dental pulp
- Consente un facile posizionamento di corone e ponti
Provides an easy placement of crowns and bridges
- Riduce le carie secondarie
Reduces secondary caries

PACKAGING

- 10 g syringe of CreaFILL MultiCem ImplA (A2-T-W0)
- 5 Mixing tips
- 5 Intraoral tips

CREAFILL BLEND

Sottofondo fotopolimerizzante a base di idrossido di calcio e idrossiapatite

Light-curing base material made of calcium hydroxide and hydroxyapatite



Kit - 4 syringes € 90,00

9000911 CreaFILL Blend - Kit

Refill € 25,00

9000912 CreaFILL Blend - Syr. 2g

APPLICATIONS

Materiale fotopolimerizzabile per sottofondo (liner), radiopaco a base di idrossido di calcio, idrossiapatite e UDMA. Caratterizzato da una bassa contrazione da polimerizzazione, indicato come riempitivo e incappucciamento della polpa

Light-curing, radiopaque base material (liner) based on calcium hydroxide, hydroxyapatite and UDMA. Characterized by low polymerization shrinkage, indicated as filler and pulp capping

CHARACTERISTICS

- Fotopolimerizzabile
Light-cured
- Radiopaco
Radiopaque
- Contiene idrossido di calcio e idrossiapatite
Contains calcium hydroxide and hydroxyapatite
- Base in dimetacrilato di uretano (UDMA)
Urethane dimethacrylate (UDMA) base
- Viscosità più elevata rispetto ai liner convenzionali
Higher viscosity than conventional liners
- Resistenza superiore e insolubilità in acqua
Superior strength and water insolubility
- Facile da sagomare con manipoli ad alta e bassa velocità
Easy to contour with high and low speed hand pieces

ADVANTAGES

- Ottimale adesione dei materiali da restauro alla struttura dentale.
Optimal adhesion of restorative materials to tooth structure.
- L'elevata viscosità permette un'applicazione controllata
High viscosity allows to control the application
- Elevato rilascio di calcio
High calcium release
Facile da sagomare con manipoli ad alta e bassa velocità
Easy to contour with high and low speed hand pieces
- Può essere utilizzato con una varietà di materiali da restauro
Can be used under a variety of restorative materials
- Può essere utilizzato dopo il Fill RootST (MTA) prima del restauro
It can be used after Fill RootST (MTA) before restoration

PACKAGING

Kit

- 4 x 2 g syringes of CreaFILL Blend
- 20 Tips

Refill

- 2 g syringe of CreaFILL Blend

CREAFILL TEMP N.E. AUTOMIX

Cemento provvisorio automiscelante **SENZA EUGENOLO**

Self-mixing temporary cement **EUGENOL FREE**



€ 34,00

9000724 CreaFILL Temp N.E. Automix - 6 g

APPLICATIONS

Cemento resinoso autopolimerizzante senza eugenolo per cementazione temporanea di ponti, corone, inlay e onlay

Self-curing eugenol-free resin cement for temporary luting of bridges, crowns, inlays and onlays

CHARACTERISTICS

- Siringa automix
Automix syringe
- Senza eugenolo
Eugenol free
- Di facile rimozione
Easy removal
- Radiopaco
Radiopaque

ADVANTAGES

- Siringa automiscelante per prevenire la formazione di bolle d'aria
Self-mixing syringe to prevent the formation of air bubbles
- Protegge il tessuto gengivale
Protects gingival tissue
- Resiste alla saliva
Saliva resistant
- Garantisce una perfetta tenuta evitando infiltrazioni marginali
Excellent seal without marginal seepage

PACKAGING

- 6 g x 1 syringe of CreaFILL Temp N.E. AutoMix
- 5 Mixing tips

CREAFILL TEMP CROWN AUTOMIX

Resina composita autopolimerizzante per ricostruzioni provvisorie

Self-curing resin composite for temporary restorations



Kit - 90 g cartridge + 20 mixing tips € 120,00

9000730	CreaFILL Temp Crown Automix - Kit A1
9000731	CreaFILL Temp Crown Automix - Kit A2
9000732	CreaFILL Temp Crown Automix - Kit A3
9000733	CreaFILL Temp Crown Automix - Kit A3,5
9000734	CreaFILL Temp Crown Automix - Kit B1
9000735	CreaFILL Temp Crown Automix - Kit B2
9000736	CreaFILL Temp Crown Automix - Kit Bleach

APPLICATIONS

Cemento resinoso autopolimerizzante, usato per la ricostruzione provvisoria di corone, ponti, inlays, onlays e faccette.

Self-curing resin cement, used for temporary reconstruction of crowns, bridges, inlays, onlays, and veneers.

CHARACTERISTICS

- Materiale bicomponente multifunzionale metacrilico
Two-component multi-functional methacrylic material
- Filler di vetro e nanofiller
Glass fillers and nanofillers
- Buona resistenza all'usura per una migliore trasparenza
Good resistance for better transparency

ADVANTAGES

- Viene miscelato automaticamente
Automatically mixed
- Rilascia fluoro
Fluoride releasing
- Odore, restringimento e generazione di calore minimi
Minimal odour, shrinkage and heat generation
- Superficie liscia per un aspetto estetico e protezione contro le macchie
Smooth surface for aesthetic appeal and protection against stains

PACKAGING

Kit

- 90 g x 1 cartidge of CreaFILL Temp Crown AutoMix
- DENTIN:**
A1-A2-A3-A3,5-B1-B2
- BLEACHING:**
BLEACH
- 20 Mixing tips
 - 20 Intraoral tips

CREAFILL GLASS FOTO L.C.

Cemento vetroionomerico fotopolimerizzabile per ricostruzioni a rilascio di fluoro

Fluoride releasing light-curing glass ionomer cement for reconstructions



€ 60,00

9000701	CreaFILL Glass Foto L.C. - A1
9000702	CreaFILL Glass Foto L.C. - A2
9000703	CreaFILL Glass Foto L.C. - A3
9000705	CreaFILL Glass Foto L.C. - A4
9000706	CreaFILL Glass Foto L.C. - B2
9000709	CreaFILL Glass Foto L.C. - C2

APPLICATIONS

Cemento vetroionomerico, ideale per restauri di Classe III e V, particolarmente indicato per erosioni ed abrasioni cervicali, riparazioni radicolari con la tecnica sandwich.

Glass ionomer cement, ideal for Class III and Class V restorations, particularly indicated for cervical erosions and abrasions, radicular restorations with the sandwich technique.

CHARACTERISTICS

- Particelle di vetro di misura infinitesimale che determinano una maggiore densità e una finitura più accurata
Small glass particles that result in greater density and a more accurate finishing
- La durezza del materiale offre una elevata resistenza all'abrasione e garantisce una finitura brillante e duratura, senza discromie
Hard material that provides higher abrasion resistance and results in a longer lasting, discoloration-free surface finish.
- Fotopolimerizzabile per un uso pratico ed efficiente nello studio dentistico
Light-cured for an easy and efficient use in the dental office

ADVANTAGES

- Fotopolimerizzazione con luce controllata
Light-curing with controlled light
- Eccellente traslucenza con elevata estetica
Excellent translucency with high aesthetics
- Ideale nei casi di erosione cervicale, superfici radicolari e interventi pedodontici
Ideal in the cases of cervical erosion, radicular surfaces and pedodontic surgeries
- Ottimale nella tecnica sandwich
Optimal in the sandwich technique
- Adesione chimica elevata con una ottimale integrità dei margini
High chemical adhesion with optimal marginal integrity

PACKAGING

- 15 g bottle powder of CreaFILL Glass Foto L.C. (A1-A2-A3-A4-B2-C2)
- 6.8 ml bottle liquid of CreaFILL Glass Foto L.C.
- Mixing pad
- Measuring scoop

DABLIU DAM

Diga liquida fotopolimerizzabile

Light-cured liquid dental dam



€ 60,00

0000016	Dabliu Dam
---------	------------

APPLICATIONS

- Diga liquida fotopolimerizzabile per la protezione di tessuti molli
Light-cured liquid dam for soft tissue protection
- Impiegata nelle procedure di sbiancamento o sabbatura all'interno del cavo orale
It can be used during bleaching or blasting procedures inside the oral cavity
- Chiusura di piccoli spazi o sottosquadri, prima della presa dell'impronta
Recommended for the closure of small areas or undercuts, before taking the impression

CHARACTERISTICS

- Fotopolimerizzabile
Light-cured
- Applicazione diretta
Direct application
- Facile rimozione
Easy to remove

PACKAGING

- 3,5 ml x 4 syringes each of Dabliu Dam
- Tips

ELASTIC DENTAL DAM

Diga in lattice

Latex dental dam



€ 14,60	00340800	Elastic Dental Dam - Thin - Green
€ 14,60	00340801	Elastic Dental Dam - Medium - Green
€ 14,60	00340802	Elastic Dental Dam - Heavy - Green
€ 14,60	00340803	Elastic Dental Dam - Medium - Blue
€ 19,80	00340804	Elastic Dental Dam - Medium - Blue Eyes
€ 16,80	00340808	Elastic Dental Dam - Medium - Black

APPLICATIONS

Diga in lattice, senza polvere, atta ad isolare il campo operatorio di uno o più denti da saliva e umidità.

Latex dental dam, powder free, designed to isolate the operating field of one or more teeth from saliva and moisture.

ADVANTAGES

- Evita che frammenti di dentina e di materiali per otturazioni vengano ingeriti dal paziente
Thanks to its application, any fragments of dentin and fillings material will not be ingested by the patient
- L'assenza di polvere evita la possibilità di reazioni allergiche per il paziente
The absence of dust avoids the possibility of allergic reactions for the patient

CHARACTERISTICS

- Leggera - Verde
Thin - Green
- Media - Verde
Medium - Green
- Pesante - Verde
Heavy - Green
- Media - Blu
Medium - Blue
- Media - Blu Eyes
Medium - Blue Eyes
- Media - Nero
Medium - Black

PACKAGING

36 sheets (152 x 152 mm) of Elastic Dental Dam

POLISH & FINISH

Strisce abrasive in poliestere flessibile e particelle di ossido di alluminio

Abrasive strips made of flexible polyester and aluminum oxide particles



€ 54,00

Kit - 60 pcs - 4 x 150 mm + 2 holder

42001001	Polish & Finish - Kit+ 2 holder
----------	---------------------------------

Kit - 60 pcs - 4 x 150 mm € 21,00

42001002	Polish & Finish - Kit
----------	-----------------------

Refill € 18,00

42001003	Polish & Finish - 20 µm
----------	-------------------------

42001004	Polish & Finish - 30 µm
----------	-------------------------

42001005	Polish & Finish - 50 µm
----------	-------------------------

42001007	Polish & Finish - 2 holder
----------	----------------------------

APPLICATIONS

Strisce abrasive disponibili in quattro diverse grane, identificate da codici di colore: viola (50 µm) per la modellatura, verde (30 µm) per la pre-lucidatura, giallo (20 µm) e blu (10 µm) per la lucidatura finale.

Abrasive strips available in four different grains, identified by color codes: purple (50 µm) for shaping, green (30 µm) for pre-polishing, yellow (20 µm) and blue (10 µm) for final polishing.

ADVANTAGES

- Materiale flessibile e forma pratica le rendono facili da utilizzare
The flexible material and the practical shape make them easy to use
- Possono essere utilizzate su una vasta gamma di materiali
Can be used on a wide range of materials

HORICARBO

Strisce abrasive in acciaio

Steel abrasive strips



APPLICATIONS

Strisce abrasive seghettate in acciaio, indicate per la finitura, lucidatura e aree interprossimali.

Abrasive diamond strips, steel serrated, recommended for finishing, polishing and interproximal areas.

ADVANTAGES

- Possibilità di taglio alla lunghezza desiderata
Possibility of cutting to the desired length

CHARACTERISTICS

Strisce in poliestere flessibile e rivestite di particelle di ossido di alluminio.

Flexible polyester strips covered by aluminium oxide particles.

PACKAGING

Kit - 60 pcs - 4 x 150 mm + 2 holder

- 15 strips for each grit of Polish & Finish
- 2 holder

Kit - 60 pcs - 4 x 150 mm

- 15 strips for each grit of Polish & Finish

Refill

- 1 roll - 4 mm x 6 m of Polish & Finish

€ 6,40	00610022	Horicarbo steel abrasive strips - 1 side - 4 mm
--------	----------	---

€ 8,00	00610023	Horicarbo steel abrasive strips - 1 side - 6 mm
--------	----------	---

€ 9,60	00610024	Horicarbo steel abrasive strips - 1 side - 8 mm
--------	----------	---

€ 10,60	00610025	Horicarbo steel abrasive strips - 2 side - 4 mm
---------	----------	---

€ 13,00	00610026	Horicarbo steel abrasive strips - 2 side - 6 mm
---------	----------	---

€ 18,50	00610027	Horicarbo steel abrasive strips - 2 side - 8 mm
---------	----------	---

CHARACTERISTICS

Strisce in acciaio inox autoclavabili, ottenute galvanicamente con apporto di corindone.

Autoclavable stainless steel strips, galvanically obtained with the addition of corundum.

PACKAGING

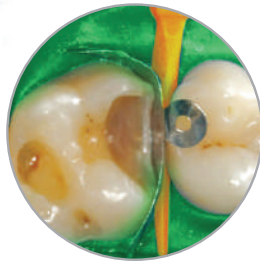
Stainless steel abrasive strips - 12 pcs.

1 - 2 sides / 4 - 6 - 8 mm / 150 mm length

DABLIU WEDGES

Cunei anatomici in legno

Anatomical wood wedges



Available colors:



€ 11,90

00490550	Dabliu Wedges - Orange
00490551	Dabliu Wedges - White
00490552	Dabliu Wedges - Green
00490553	Dabliu Wedges - Yellow
00490554	Dabliu Wedges - Blue
00490556	Dabliu Wedges - Pink

APPLICATIONS

Cunei anatomici calibrati per il posizionamento ottimale delle matrici o per separazione dei denti adiacenti.

Anatomical wedges calibrated for the optimal placement of matrix or for the separation of adjacent teeth.

CHARACTERISTICS

- Realizzati in legno di acero
Made of maple wood
- Codifica del colore
Color code
- Modellati secondo l'anatomia interdentale
Molded according to the interdental anatomy
- Base quadrata
Square base

ADVANTAGES

- Arancio / *Orange*: 11 x 1,3 x 1,5 mm
- Bianco / *White*: 14 x 1,5 x 1,5 mm
- Verde / *Green*: 15 x 1,5 x 1,5 mm
- Giallo / *Yellow*: 16 x 1,5 x 1,5 mm
- Blu / *Blue*: 14 x 1,5 x 2 mm
- Rosa / *Pink*: 16 x 1,5 x 2 mm

ADVANTAGES

Antischeggia.

Splinterproof.

PACKAGING

100 pcs of Dabliu Wedges

OPTIMATRIX SECTIONAL

Matrici sezionali

Sectional matrixes



Kit - 50 pcs + 2 rings € 70,00

4204124	Optimatrix Sectional kit - 50 pcs + 2 rings
---------	---

Refill € 45,00

4204125G	Optimatrix Sectional refill - 50 pcs - Large
4204125M	Optimatrix Sectional refill - 50 pcs - Medium
4204125P	Optimatrix Sectional refill - 50 pcs - Small
4204121G	Optimatrix Sectional refill - 100 pcs - Large
4204121M	Optimatrix Sectional refill - 100 pcs - Medium
4204121P	Optimatrix Sectional refill - 100 pcs - Small

Accessories

€ 27,30	4204126	Optimatrix Sectional rings - 2 pcs
€ 50,70	4204123	Optimatrix Sectional plier
€ 8,90	4204159	Silicone tubes - 20 pcs

APPLICATIONS

Sistema di matrici sezionali, ideale per la ricostruzione precisa dei punti di contatto in restauri dentali di classe II

Sectional matrixes system, ideal for precise reconstruction of contact points in Class II dental restorations

ADVANTAGES

- Installazione pratica e veloce
Quick and practical installation
- Non danneggia le regioni gengivali
Doesn't damage the gingival areas
- Esperienza indolore per il paziente
Painless experience for the patient
- Riduce l'uso di tempo e materiali abrasivi post-riempimento
Reduces the use of time and post-filling abrasive materials

CHARACTERISTICS

- Convessità e spessore di 0,05 mm
Convexity and thickness of 0,05 mm
- Design non invasivo
Non-invasive design
- Materiali di alta qualità
High-quality materials

PACKAGING

Kit: 50 pcs + 2 rings

Refill: 50 pcs / 100 pcs:

- Small
- Medium
- Large

PET MATRIX

Matrici trasparenti in PET

Clear PET matrixes



€ 15,00

4404146	PET Matrix
---------	------------

APPLICATIONS

Matrici trasparenti in poliestere larghe 8 mm e dello spessore di 0,05 mm in rotoli da 15 m, indicate per l'ottimizzazione della polimerizzazione in composito

Transparent polyester matrixes 8 mm wide and 0.05 mm thick in 15-m rolls, suitable for optimization of composite polymerization

ADVANTAGES

Alta resistenza
High resistance

PACKAGING

1 roll of PET Matrix

DABLIU ENDO POST

Perni endodontici in fibra di vetro e carbonio

Glass and carbon fiber endodontic posts

APPLICATIONS

- Perni endodontici di forma cilindrica in fibra di vetro e di carbonio radiopaco, con superficie microsabbata e pre-silanizzata
Radiopaque, glass and carbon fiber endodontic cylindrical post, with micro sandblasted and pre-silanized surface.
- Indicato per la ricostruzione di corone e monconi
Recommended for crowns and core build-up

CHARACTERISTICS

- Parte coronale ritentiva
Retentive coronal part
- Elevata resistenza alla trazione
High tensile strenght
- Elevata resistenza alla compressione
High compressive strenght
- Carico di rottura 310/400 N/cm²
Breaking strenght 310/400 N/cm²

PACKAGING

Kit: 40 pcs

- Carbonio / *Carbon:* 0.8 - 1.0 - 1.2 - 1.4
- Vetro / *Glass:* 0.8 - 1.0 - 1.2 - 1.4
- Frese / *Drills:* 4 pcs (0.8 - 1.0 - 1.2 - 1.4)

Refill: 10 pcs

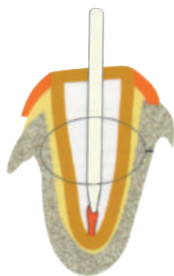
- Carbonio / *Carbon:* 0.8 - 1.0 - 1.2 - 1.4 - 1.6
- Vetro / *Glass:* 0.8 - 1.0 - 1.2 - 1.4 - 1.6

Drill: 1 pcs

Ø 0.8 - 1.0 - 1.2 - 1.4 - 1.6 mm



h 20.0 mm



Ø 0.8 - 1.0 - 1.2 - 1.4 - 1.6 mm

Refill



Kit



Glass Fiber Post € 44,00

0003807	Dabliu Endo Post F/V - 0,8
0003808	Dabliu Endo Post F/V - 1,0
0003809	Dabliu Endo Post F/V - 1,2
0003810	Dabliu Endo Post F/V - 1,4
0003811	Dabliu Endo Post F/V - 1,6
0003812	Dabliu Endo Post F/V - Kit

€ 215,00

Carbon Fiber Post € 44,00

0003801	Dabliu Endo Post F/C - 0,8
0003802	Dabliu Endo Post F/C - 1,0
0003803	Dabliu Endo Post F/C - 1,2
0003804	Dabliu Endo Post F/C - 1,4
0003805	Dabliu Endo Post F/C - 1,6
0003806	Dabliu Endo Post F/C - Kit

€ 215,00

Drill € 22,00

00400159	Dabliu Endo Post Drill - 0,8
00400154	Dabliu Endo Post Drill - 1,0
00400155	Dabliu Endo Post Drill - 1,2
00400156	Dabliu Endo Post Drill - 1,4
00400157	Dabliu Endo Post Drill - 1,6

DABLIU CONIX POST

Perni endodontici in fibra di vetro e carbonio

Glass and carbon fiber endodontic posts

APPLICATIONS

- Perni endodontici a conicità variabile in fibra di vetro e carbonio radiopaco, con tacche di ritenzione e superficie micro-sabbata e pre-silanizzata
Variable taper endodontic posts made of radiopaque fiberglass and carbon fiber, with retention notches and micro-sandblasted and pre-silanized surface
- Indicato per radici strette e per preparazione con strumenti endodontici Ni-Ti
Recommended for narrow roots and for the preparation with endodontic Ni-Ti instruments
- Indicato per ricostruzioni di piccole e medie dimensioni
Recommended for small and medium reconstruction



CHARACTERISTICS

- Parte coronale ritentiva
Retentive coronal part
- Elevata resistenza alla trazione
High tensile strenght
- Elevata resistenza alla compressione
High compressive strenght
- Carico di rottura 310/400 N/cm²
Breaking strenght 310/400 N/cm²

PACKAGING

Posts: 10 pcs

- Carbonio / *Carbon*: 0.50 - 0.60 - 0.70
- Vetro / *Glass*: 0.50 - 0.60 - 0.70 - 0.80 - 0.90

Drill: 1 pcs

Ø 1.10 - 1.26 - 1.56 mm

h 20.0 mm

Ø 0.50 - 0.60 - 0.70 mm
4% 6% 6-8%



Glass Fiber Post € 48,00

0003816	Dabliu Conix Post F/V - 0,5
0003817	Dabliu Conix Post F/V - 0,6
0003818	Dabliu Conix Post F/V - 0,7
0003833	Dabliu Conix Post F/V - 0,8
0003836	Dabliu Conix Post F/V - 0,9

Carbon Fiber Post € 48,00

0003813	Dabliu Conix Post F/C - 0,5
0003814	Dabliu Conix Post F/C - 0,6
0003815	Dabliu Conix Post F/C - 0,7

Drill € 22,00

0003828	Dabliu Conix Post Drill - 0,5
0003829	Dabliu Conix Post Drill - 0,6
0003830	Dabliu Conix Post Drill - 0,7

DABLIU CROWN POST

Perni endodontici in fibra di vetro e carbonio

Glass and carbon fiber endodontic posts

APPLICATIONS

- Perno endodontici a conicità variabile in fibra di vetro e carbonio radiopachi, con superficie microsabbata e pre-silanizzata
Variable taper endodontic posts made of radiopaque glass fiber and carbon fiber, with micro-sandblasted and pre-silanized surface
- Indicato per qualsiasi tipo di canale radicolare, con preparazione crown-down
Recommended for any kind of root canal, with crown-down preparation

CHARACTERISTICS

- Conicità variabile (crown down)
Variable taper (crown down)
- Elevata resistenza alla trazione
High tensile strenght
- Elevata resistenza alla compressione
High compressive strenght
- Carico di rottura 310/400 N/cm²
Breaking strenght 310/400 N/cm²

PACKAGING

Posts: 10 pcs

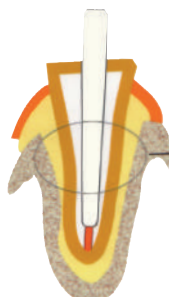
- Carbonio / Carbon:
 - 0.9 (2%)
 - 1.0 (4%)
 - 1.2 (6%)
- Vetro / Glass:
 - 0.9 (2%)
 - 1.0 (4%)
 - 1.2 (6%)

Drill: 1 pc

Ø 1.40 - 1.70 - 2.20 mm



h 20.0 mm



Ø 0.90 - 1.00 - 1.20 mm
2% 4% 6%



Glass Fiber Post € 48,00

0003822	Dabliu Crown Post F/V - 0.9 (2%)
0003823	Dabliu Crown Post F/V - 1.0 (4%)
0003824	Dabliu Crown Post F/V - 1.2 (6%)

Carbon Fiber Post € 48,00

0003819	Dabliu Crown Post F/C - 0.9 (2%)
0003820	Dabliu Crown Post F/C - 1.0 (4%)
0003821	Dabliu Crown Post F/C - 1.2 (6%)

Drill € 22,00

0003827	Dabliu Crown Post Drill - 0.9
0003825	Dabliu Crown Post Drill - 1.0
0003826	Dabliu Crown Post Drill - 1.2

DABLIU SHORT POST

Perni endodontici in fibra di vetro

Glass fiber endodontic posts

APPLICATIONS

- Mini perni endodontici a conicità variabile in fibra di vetro, con tacche di ritenzione e superficie microsabbata e pre-silanizzata
Variable taper mini endodontic posts made of radiopaque fiberglass, with retention notches and micro-sandblasted and pre-silanized surface
- Indicato per restauri e piccole ricostruzioni di monconi
Recommended for restoration and small core build-up

CHARACTERISTICS

- Parte coronale ritentiva
Retentive coronal part
- Perno dedicato in base alla tipologia della radice
Specific post according to the root tipology
- Elevata ritenzione
High retention
- Elevata resistenza alla trazione
High tensile strenght
- Elevata resistenza alla compressione
High compressive strenght
- Carico di rottura 310/400 N/cm²
Breaking strenght 310/400 N/cm²

PACKAGING

Posts: 10 pcs

Vetro / Glass:

dw	h	up
0.9	8.0	1.6
0.9	9.0	1.6
1.1	9.0	1.8
0.9	1.0	1.6
1.1	1.0	1.8
1.1	1.1	1.8

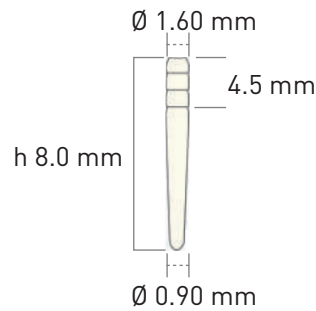
Drill: 1 pcs

€ 54,00

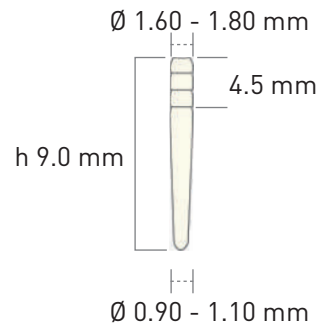
0003840	Dabliu Short Post F/V - R&R 890
0003841	Dabliu Short Post F/V - R&R 910
0003842	Dabliu Short Post F/V - R&R 911
0003843	Dabliu Short Post F/V - R&R 112
0003844	Dabliu Short Post F/V - R&R 113
0003845	Dabliu Short Post F/V - R&R 114



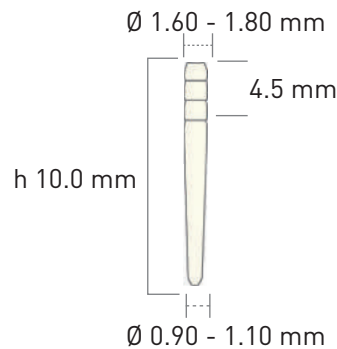
Short Post R&R 890



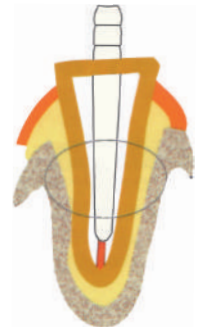
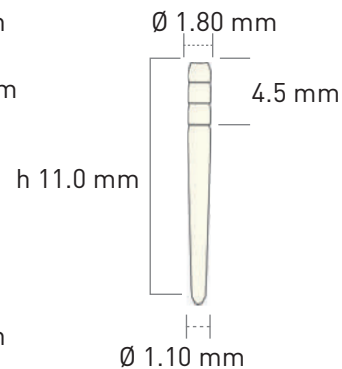
**Short Post R&R 910
Short Post R&R 911**



**Short Post R&R 112
Short Post R&R 113**



Short Post R&R 114





DACO MEDICAL GROUP

CONDIZIONI COMMERCIALI

PREZZI NETTI - Si intendono IVA esclusa

TRASPORTO - : Porto franco per ordini superiori a €350,00

CONSEGNA - Entro 7 gg. lavorativi dal ricevimento dell'ordine

RESI/RECLAMI - ordini@dacommedical.com

ORDINI -  commerciale@dacommedical.com

 +39 3917760193

COSTI AGGIUNTIVI:

- Supplemento zone disagiate, se previsto
- Consegna espressa
- Contrassegno

VALIDITA' LISTINO - fino al 31/12/2026

Cordiali Saluti

Daide Corea